



昭和町II

限定1区画

近鉄奈良線
「瓢箪山」駅徒歩5分
土地・建物セット価格
4,580万円
(消費税・外構費含)

土地面積/144.00㎡
建物面積/102.87㎡

土地面積
約**43.56**坪

物件の詳しい
情報をスマホで
チェック!!



駅まで5分!!
利便性に優れた
立地です!!

理想の住まいを実現する“わたし流”カスタマイズ

自然と家族が集い、会話や笑顔が生まれる「わたし流」の住まい。



※ヴェルジュ昭和町IIイメージパース

こちらも
広い敷地で
思い通りの家が
建てられます!!

近鉄奈良線
「瓢箪山」駅徒歩10分
土地・建物セット価格
3,580万円より
(消費税・外構費含)

(2号地)土地面積/148.68㎡
建物面積/111.78㎡

土地面積
約**44**坪以上

物件の詳しい
情報をスマホで
チェック!!



※ヴェルジュ四條町1号地イメージパース



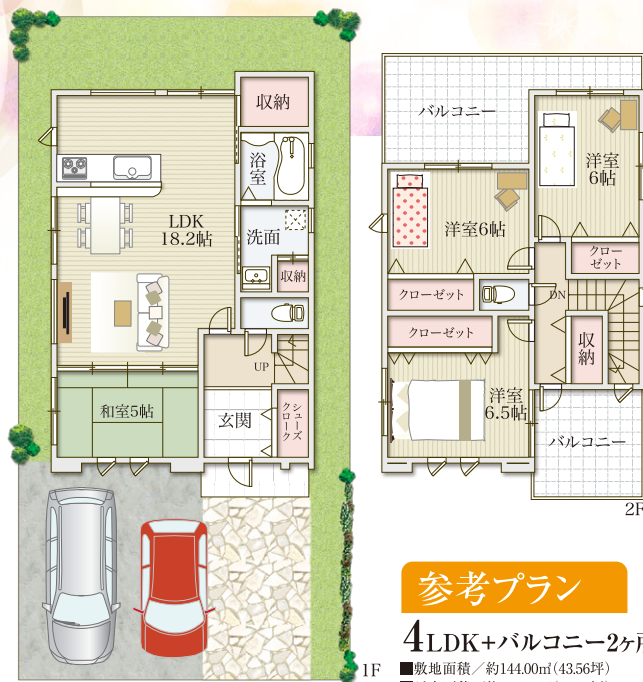
四條町

全2区画

生活便利な賑わいの街「瓢箪山」駅
徒歩5分のエリアに限定1区画分譲。

ヴェルジュシリーズ 現場 好評分譲中!!

ゆったり敷地で
ご家族の理想の
住まいが
実現します。

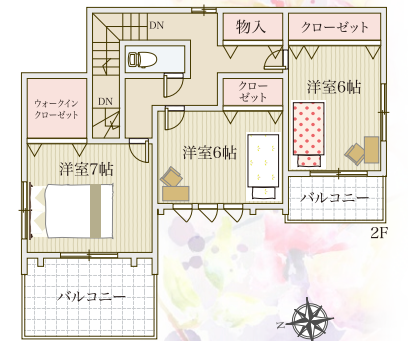


参考プラン
4LDK+バルコニー2ヶ所
■敷地面積/約144.00㎡(43.56坪)
■延床面積/約102.87㎡(31.11坪)

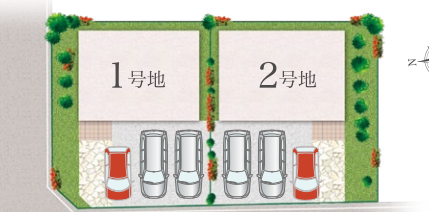
学区区 縄手北小学校・縄手北中学校 カーナビ検索 東大阪市昭和町16番付近



ぜひ一度
現地にて実際に
ご覧ください!!



1号地参考プラン
4LDK+バルコニー2ヶ所
土地・建物
セット価格
3,780万円
(消費税・外構費含)
■敷地面積/約153.71㎡(約46.49坪)
■延床面積/約111.78㎡(約33.81坪)



ゆったり間口で
3台の車が
ラクラク並列駐車
可能です。



学区区 上四条小学校・縄手中学校 カーナビ検索 東大阪市四條町13番付近
【ヴェルジュ四條町 分譲概要】●所在地/東大阪市四條町13番街区●交通/近鉄奈良線「瓢箪山」駅徒歩10分●総区画数/全2区画●今回販売戸数/2戸●土地・建物セット価格(消費税・外構費含)/3,580万円(2号地)・3,780万円(1号地)●敷地面積/1号地:約148.68㎡(約44.97坪)・2号地:約153.71㎡(約46.49坪)●延床面積/約111.78㎡(約33.81坪)●※自由設計●私道負担/無し●地目/宅地●道路幅員/公道北側約4.0m、西側約4.0m●構造/木造2階建●設備/関西電力・都市ガス・公営水道・公共下水●用途地域/第1種中高層住居専用地域●建ぺい率/60%●容積率/200%●取引態様/媒介

この週末、現地案内会開催!!

AM10:00
~PM5:00

資料請求受付中!

※現地へは、上記掲載の現地案内図をご参考の上、ご家族お揃いでお越しください。

住み慣れたプロフェッショナル。センチュリー21は伊藤忠グループです。センチュリー21加盟店 株式会社不動産情報館
●宅建業免許/大阪府知事免許(3)第49965号
●(一社)大阪府宅地建物取引業協会会員
センチュリー21 不動産情報館
(株)不動産情報館 〒579-8047 東大阪市桜町7-11 TEL.072-985-3361 FAX.072-987-5158

お問い合わせはお気軽に ミヨ フォー サン
0120-34-2103

インターネットで
物件検索!
簡単アクセス!
ホームページを
ご覧ください。

<http://www.c21jyohoukan.co.jp>

センチュリー21 不動産情報館 検索



●スタッフみんなで情報発信しています!ぜひご覧ください!
facebookで、
情報館がもっとよくなる!
ブログ毎日更新!
詳しい物件情報も掲載中!