

# 住み替え 応援宣言!!



駐車場ございます。

## CENTURY 21

### 不動産のテーマパーク 情報館にご来店下さい!

- 新築戸建
- 中古戸建
- 中古マンション
- 売土地
- 注文住宅・リフォーム

売りたい!!  
買いたい!!  
新築建てたい!!  
リフォームしたい!!



センチュリー21  
不動産情報館

『★ネット掲載情報も充実!!』  
東大阪エリア物件情報 約 **1,000** 件

センチュリー21は伊藤忠グループです。  
**CENTURY 21**  
不動産情報館

0120-34-2103

〒579-8047 東大阪市桜町7-11 TEL 072-985-3361  
FAX 072-987-5158 (メール) info@c21yohoukan.co.jp  
●宅建業免許 / 大阪府知事免許 (4) 第49865号  
●(公社) 全国宅地建物取引業協会正会員

物件情報公開中! <https://www.c21yohoukan.co.jp>

#### 新着おすすめ コーナー

地域密着により、  
豊富でより良い  
情報を、どこよりも  
早くお届け  
いたします。

#### 新築物件 コーナー

自社分譲地情報以外にも  
フリープラン、完成物件、注文  
建築等々幅広い情報で夢の新築  
生活をお手伝いいたします。

#### 中古・土地 マンション コーナー

仲介物件情報も  
鮮度が命。常に新たな  
売物件をより多く  
ご紹介いたします。  
中古購入+リフォームも  
ご提案いたします。

## 地域密着!! 不動産お売り下さい!!

### 仲介 売却

- 相談無料
- 査定書無料作成
- 秘密厳守
- 下取り保証有り

買い替え・転勤・帰郷・移住・離婚・相続・資産整理・ローン  
支払い苦等々、理由は様々、親身になって解決を目指し  
ます。まずはお気軽にご相談ください。

**即金  
買取** 『最短』7日~30日以内で  
現金化も可能です!!

土地・戸建・マンション・工場・倉庫・店舗・  
農地・一棟アパート等

不動産情報館が  
売れる理由はこちらから▶



## 住宅ローン相談会受付中!!

(プロのライフプランナーによるFPサービスが無料で受けられます。)  
★お金を貯めるコツや未来の生活設計をサポートします!!

## 完成3現場同時オープンハウス開催!

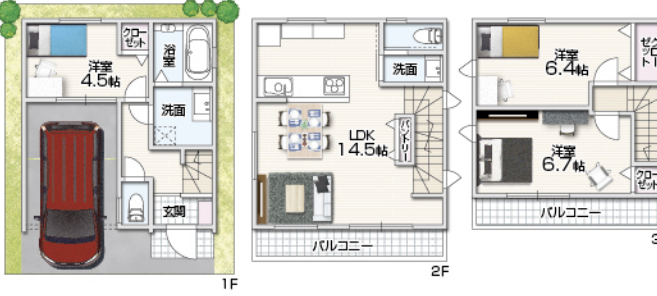
この土・日  
13:00~16:00

<新築一戸建>  
センチュリータウン  
吉田II



限定1区画

35年、金利0.47%、  
頭金・ボーナス払い0円 【月々支払】  
約**76,900**円



★英田南小学校区 ★花園中央公園がすぐ近く!  
★充実の収納スペース ★洗面室2カ所 ★人気の立地!

●所在地/東大阪市吉田3丁目13-15付近 ●交通/近鉄奈良線「河内花園」駅徒歩12分・「東花園」駅徒歩14分 ●総区画数/限定1区画 ●土地面積/約57.32㎡(約17.33坪) ●建物面積/約91.53㎡(約27.68坪) ※ガレージ部分12.15㎡含む ●私道負担/8.08㎡あり ●地目/宅地 ●用途地域/第一種住居地域(準防火地域) ●建ぺい率/60% ●容積率/200% ●道路幅員/西側4.6m ●構造/木造3階建 ●設備/都市ガス・電気・公営水道・公共下水 ●取引態様/媒介



<新築一戸建>  
センチュリータウン  
横小路町



限定1区画

35年、金利0.47%、  
頭金・ボーナス払い0円 【月々支払】  
約**71,800**円



★ウォークインクローゼット等収納充実!  
★教育施設や商業施設も近く子育てにも適した住環境

●所在地/東大阪市横小路町5丁目5-38付近 ●交通/近鉄奈良線「瓢箪山」駅徒歩21分 ●総区画数/限定1区画 ●土地面積/約59.3㎡(17.93坪) ●建物面積/約114.21㎡(34.54坪) ●私道負担/なし ●地目/宅地 ●用途地域/第一種住居地域(準防火地域) ●建ぺい率/60% ●容積率/200% ●道路幅員/西側4.7m・東5.7m幅 ●構造/木造3階建 ●設備/都市ガス・電気・公営水道・公共下水 ●取引態様/媒介

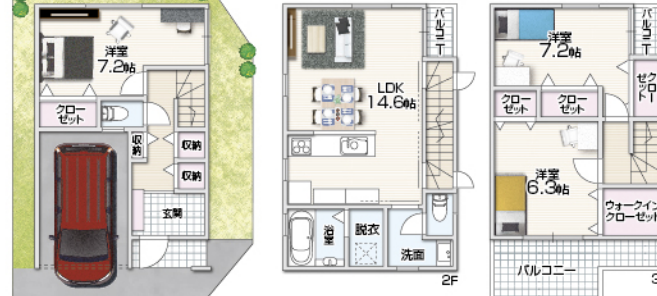


<新築一戸建>  
センチュリータウン  
末広町



限定1区画

35年、金利0.47%、  
頭金・ボーナス払い0円 【月々支払】  
約**74,400**円



★明るい角地! ★バルコニーが3カ所 ★商店街も近くて生活便利!

●所在地/東大阪市末広町16-21付近 ●交通/近鉄奈良線「瓢箪山」駅徒歩12分・「東花園」駅徒歩19分 ●総区画数/限定1区画 ●土地面積/約63.1㎡(約19.08坪) ●建物面積/約106.33㎡(約32.16坪) ●私道負担/なし ●地目/宅地 ●用途地域/第一種住居地域(準防火地域) ●建ぺい率/60% ●容積率/200% ●道路幅員/北側4.0m・西側4.0m ●構造/木造3階建 ●設備/都市ガス・電気・公営水道・公共下水 ●取引態様/媒介

