

VERGER SHIYOCHOII



ヴェルジュ四条町II

限定2区画<新築分譲住宅>

OPEN HOUSE



スマホで
360°
ビュー
内覧可>



閑静な住宅街にありながら近鉄奈良線「瓢箪山」駅より約徒歩10分という利便性と、静謐を兼ね備えた街。ゆとりの敷地で叶える住まい。

※現地にて撮影

コミュニケーションの
取りやすいリビング階段で家族の
生活動線を考えたプラン

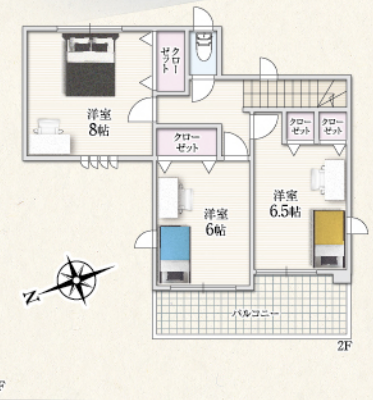
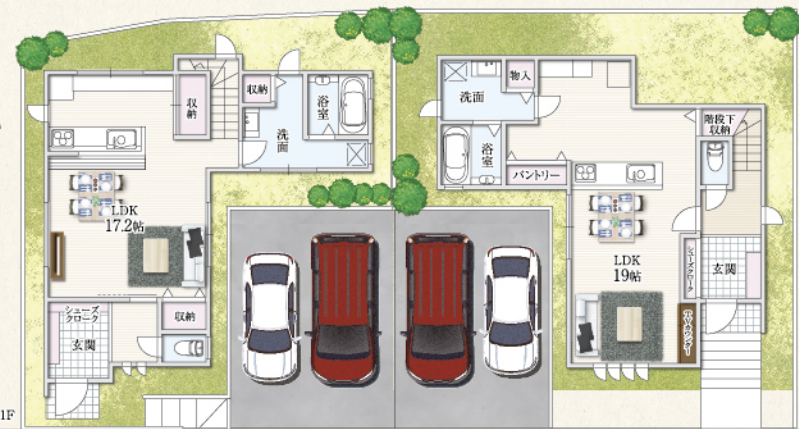
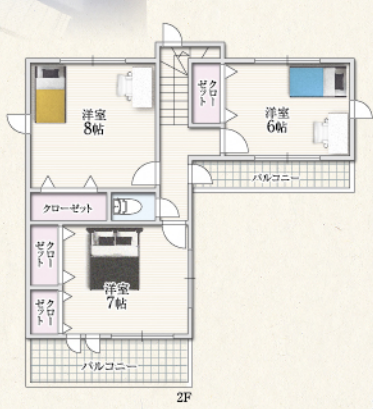
A号地モデルハウス 3LDK+ガレージ2台

- 土地面積/約116.72㎡(約35.30坪)
- 建物面積/約97.60㎡(約29.52坪)

土地・建物セット価格
(消費税・外構費込)

3,580万円

リビング階段
バルコニー2カ所
豊富な収納



たっぷりの収納がある、
みんなで使える自慢の
広々キッチンプラン

B号地モデルハウス 3LDK+ガレージ2台

- 土地面積/約124.17㎡(約37.56坪)
- 建物面積/約96.80㎡(約29.28坪)

土地・建物セット価格
(消費税・外構費込)

3,580万円

広々キッチン
ワイドバルコニー
豊富な収納

敷地面積35坪以上 全邸2台駐車可 2邸完成内覧会開催

A号地・B号地

ヴェルジュ
四条町IIの
詳しい情報
はコチラ▼



LOCATION
[周辺環境]

近鉄奈良線「瓢箪山」駅徒歩約10分。
教育施設も近く、子育てしやすい住環境。

駅周辺の商店街には多くの商業施設が立ち並び、大変便利です。また、上四条小学校まで徒歩約5分、縄手中学校まで徒歩約10分、四条図書館へも近くお子さまが過ごしやすい環境が揃っています。



縄手南こども園 徒歩約14分



上四条小学校 徒歩約5分



縄手中学校 徒歩約10分

- イオンフードスタイル 瓢箪山店 / 徒歩約8分(590m)
- みずほ銀行 枚岡支店 / 徒歩約9分(710m)
- 渡辺病院 / 徒歩約5分(380m)
- 上四条郵便局 / 徒歩約3分(190m)
- 柄池公園 / 徒歩約2分(90m)
- 東大阪市立四条図書館 / 徒歩約7分(530m)



●宅建業免許/大阪府知事免許(4)第49865号 ●(一社)大阪府宅地建物取引業協会会員

CENTURY 21 不動産情報館

センチュリー21の加盟店は、すべて独立・自営です。センチュリー21加盟店 株式会社不動産情報館
〒579-8047 東大阪市桜町7-11 TEL.072-985-3361 FAX.072-987-5158

●お問い合わせはお気軽に

0120-34-2103

●インターネットで物件検索!
<https://www.c21jyohoukan.co.jp> センチュリー21 不動産情報館 検索



[物件概要] ●所在地/東大阪市四条町17-4付近 ●交通/近鉄難波・奈良線「瓢箪山」駅徒歩10分 ●総区画数/2区画 ●土地面積/116.72㎡(約35.30坪)~124.17㎡(約37.56坪) ●建物面積/96.80㎡(約29.28坪)~97.60㎡(約29.52坪) ●私道負担/なし ●地目/宅地 ●用途地域/第1種中高層住居専用地域(準防火地域) ●建ぺい率/60% ●容積率/200% ●道路幅員/西側4.0m ●構造/木造2階建 ●設備/都市ガス・電気・公営水道・公共下水 ●取引態様/媒介